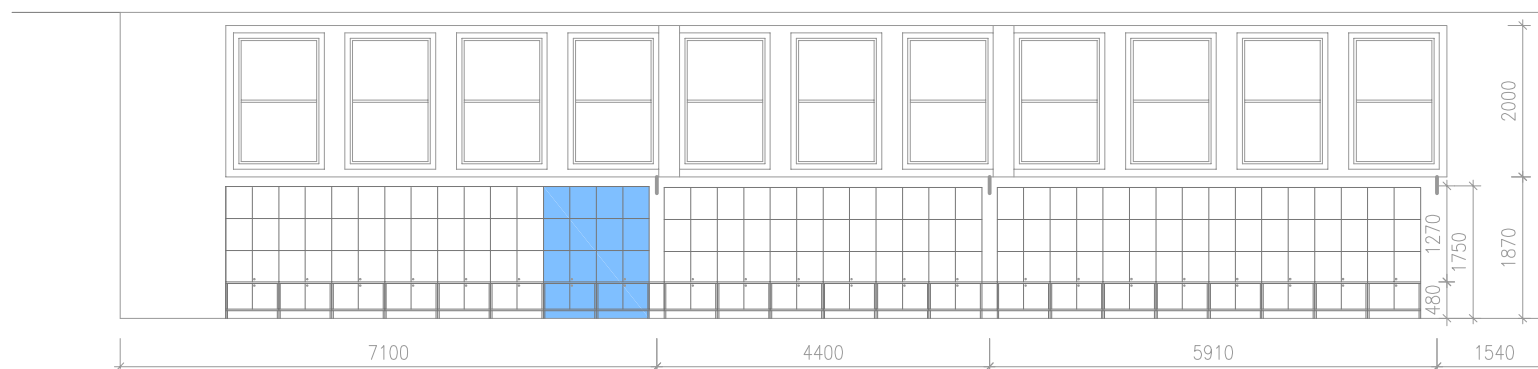


**VITRINY - PŮDORYS - M 1:100:**

### VITRINY - POHLED - M 1:100:



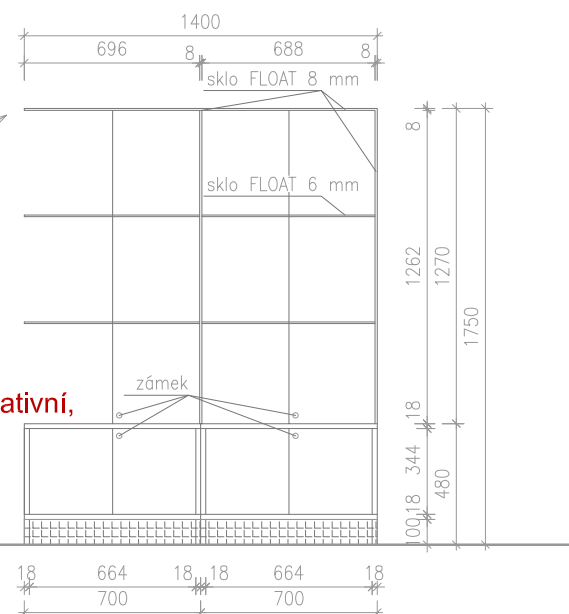
## 4V1 - soustava vitrin - 1:30

- jeden segment (montážní segment) - POHLED  
- ATYP  
2 soubory

1400  
696 8 688 8

poznámka:

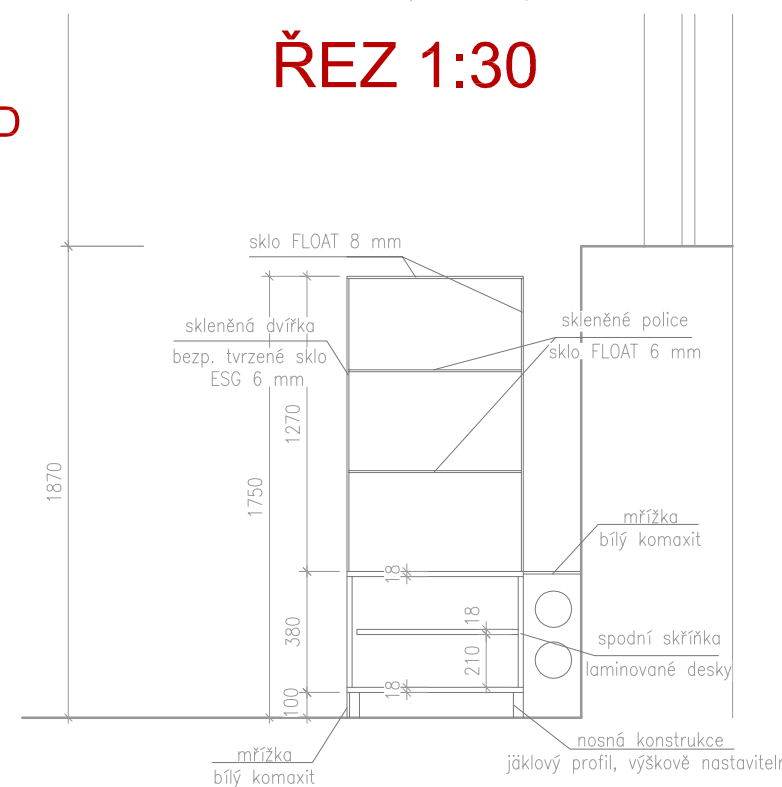
- levý bok bude pevně spojen s následujícím segmentem,
- mezi segmenty pouze jedno sklo,
- ukončující segment (celkem 3 ks) má sklo i na celém levém boku
- kóty jsou pouze informativní, nutno doměřit na místě!



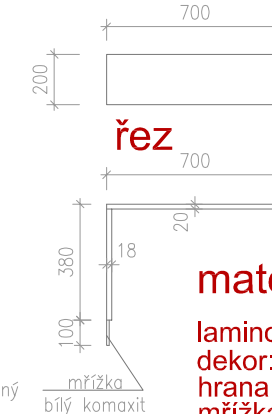
**materiál:**

korpus spodních skříněk: laminované desky tl. 18 mm - dekor: 101 - bílá mat, hrana ABS tl. 2mm, zamykatelná přední dvířka  
 police spodních skříněk: laminované desky tl. 18 mm - dekor: 101 - bílá mat, hrana ABS tl. 1 mm  
 skleněné vitriny: zadní, boční a vrchní díly - sklo FLOAT tl. 8 mm, hrany leštěné,  
 dvířka z bezpečnostního tvrzeného skla ESG 6 mm, hrany leštěné, závěsy lepené, otvory vrtané pro zámek, aretace zámku vitriny do korpusu,  
 sklo opatřené klapáčkou, univerzální klíč pro všechny zámky vitrin i skříněk,  
 police ze skla FLOAT tl. 6 mm, vyjímatelné, podložené na speciálních podpěrkách s pryží,  
 mřížka: bílý komaxitovaný plech

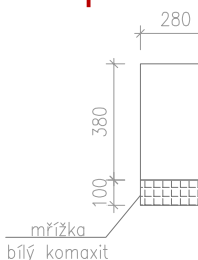
## ŘEZ 1:30



zakrytí - 2ks  
půdorys



boční zakrytí  
- 2ks  
pohled



**materiál:**

laminované desky tl. 18(19) mm -  
dekor: 101 - bílá mat,  
hrana ABS, tl. 2 mm,  
mřížka: bílý komaxitovaný plech

## INTERIÉR SPOLEČENSKÉ PROSTORY - NÁBYTEK 4.NP - ČÁST A - VÝPIS

### Poznámka:

**Podrobná specifikace jednotlivých prvků je uvedena v oddíle Specifikace, na výkrese: INT.4 06 a v souhrnném propočtu.**